

Polski Český



Uniwersalna maszyna o dużej wydajności do kuchni przemysłowych

# HU 1020-2

Vysoce výkonný univerzální velkokuchyňský robot



# HU 1020-2 –

**nowoczesna maszyna do przetwarzania owoców, warzyw i mięsa**

**moderní stroj pro zpracování ovoce, zeleniny a masa**

Uniwersalna maszyna o dużej wydajności do kuchni przemysłowych **HU 1020-2** jest przeznaczona dla wszystkich, którzy chcą korzystać z nowoczesnej maszyny o różnorodnych możliwościach zastosowania, dużej przepustowości, bezpiecznej obsłudze i z najlepszymi efektami przetwarzania.

Vysoce výkonný univerzální velkokuchyňský robot **HU 1020-2** je navržen pro všechny, kdo chtějí používat moderní stroj s mnoha způsoby využití, vysokým výkonem, bezpečným provozem a s nejlepšími výsledky při zpracování.

**made in  
Germany**

- ✓ **kompaktowe wykonanie ze stali szlachetnej**
- ✓ **różnorodne możliwości zastosowania**
- ✓ **zróżnicowany asortyment akcesoriów**
- ✓ **gwarantowana dobra jakość przetwarzania**
- ✓ **kompaktní konstrukce z nerezové oceli**
- ✓ **široké spektrum možností použití**
- ✓ **rozsáhlý sortiment příslušenství**
- ✓ **záruka velmi kvalitního zpracování**

## PRZYSTAWKI PŘÍDAVNÁ ZAŘÍZENÍ

**NASADKA KROJĄCA**  
KRÁJECÍ NÁSTAVEC



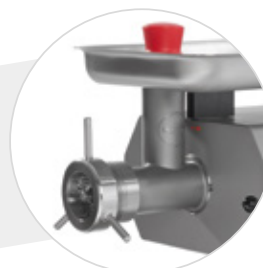
**NASADKA LEJKA**  
NÁSYPKOVÝ NÁSTAVEC



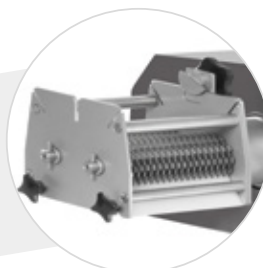
**MIESZADŁO I UBIJAK**  
MÍCHACÍ A ŠLEHACÍ  
NÁSTAVEC



**MASZYŃKA DO MIĘSA I  
WARZYW**  
MLÝNEK NA MASO A  
ZELENINU



**KOTLECIARKA, ROZDRAB-  
NIARKA, KRAJALNICA PASM**  
STEAKER, NAKLEPÁVAČ,  
NUDLÍČKOVAČ



**MLÝNEK DO MAKU**  
MLÝNEK NA MÁK



**NAPĘD**  
**POHON**



## Zespół napędowy **AE 20-2**

Kompaktowy z dużą mocą.

Głównym elementem tego systemu maszynowego jest zespół napędowy **AE 20-2**. Obudowa ze stali szlachetnej, przełączanie klawiaturą, szybka blokada, wydajny silnik markowy, solidna przekładnia rozpoznawanie urządzenia oraz wyłącznik ochronny z autokontrolą to doskonałe właściwości made by Feuma, made in Germany.

- ✓ różnorodne możliwości zastosowania
- ✓ duża wydajność, precyzyjne dozowanie
- ✓ gwarantowana najlepsza jakość przetwarzania

## Pohonná jednotka **AE 20-2**

Kompakt s velkým výkonem.

Srdcem tohoto strojního systému je pohonná jednotka **AE 20-2**. Kryt z nerezové oceli, ovládání tlačítky, rychlospojka pro nástavce, značkový motor se silným výkonem, robustní převodovka se samonastavovacím unášečem, magnetický bezpečnostní spínač s detekcí nástavce a ochrana proti přetížení motoru, to jsou jen některé vynikající vlastnosti – Made by Feuma, Made in Germany.

- ✓ široké spektrum funkcí
- ✓ vysoký výkon, jemné odstupňování
- ✓ záruka nejvyšší kvality zpracování

## KONSTRUKCJA DOLNA PODSTAVEC



### Ruchoma podstawa z półką

- stabilna i stateczna konstrukcja rurowa ze stali szlachetnej
- 3 kółka kierunkowe z ogumieniem, wszystkie blokowane
- półka na półmisek itp.
- wymiary: 1100 x 770 x 620 mm bez maszyny

### Podstavec pojízdný FGA s odkládací deskou

- stabilní rourová konstrukce z nerez oceli
- 3 říditelná kola s gumovou obrouč, všechna blokovatelná
- odkládací plocha pro mísu apod.
- rozměry: 1100 x 770 x 620 mm bez stroje

### Ruchomy zbiornik przenośny

- 3 kółka z ogumieniem, kółko kierunkowe blokowane
- zdejmowany pojemnik ze stali szlachetnej o pojemności 30 litrów
- wysokość chwytania 84 cm
- przystosowany do transportowania wszystkich przetwarzanych składników

### Mobilní sběrná nádoba

- 3 pojezdová kola s gumovou obrouč, říditelné kolo s blokací
- odnímatelná nádoba z nerez oceli, objem 30 litrů
- výška rukojeti 84 cm
- vhodná pro přepravu všech zpracovaných surovin



### Ruchoma szafka dolna

- do zespołu napędowego AE 20-2, z 4 blokowanymi kółkami kierunkowymi
- wersja z blatem 50 mm z wyciąganą szufladą do pojemników GN
- szerokość x głębokość x wysokość: 500 x 600 x 600 mm

### Pojízdná podstavná skříňka

- pro pohonnou jednotku AE 20-2, se 4 říditelnými koly s blokací
- provedení s nosnou deskou 50 mm a výsuvnou zásuvkou pro gastronádoby GN
- šířka x hloubka x výška: 500 x 600 x 600 mm

## PRZETWARZANIE OWOCÓW I WARZYW ZPRACOVÁNÍ OVOCE A ZELENINY

Do przetwarzania owoców i warzyw oraz przecierania służy wiele różnych tarcz i cylindrów. Podstawowe akcesoria są mocowane do obudowy roboczej, zamykanej nasadką lejka lub krojącą.

Pro zpracování ovoce a zeleniny a pasírování je k dispozici celá řada různých disků a válců. Základním příslušenstvím pro jejich upevnění je pracovní těleso, které se uzavírá nástavcem s násypkou nebo krájecím nástavcem.

### Nasadka krojąca

Niezbędna do krojenia prowadzonego, w szczególności produktów podłużnych i okrągłych. 2 rury okrągłe do krojenia równoległego i skośnego oraz rura do zieleniny XXL z podłączonym narzędziem wyciskającym zapewniającym duże bezpieczeństwo użytkownika umożliwiają różnorodne zastosowania.

### Nasadka lejka

Do doprowadzania różnych składników do ciągłego przetwarzania w dużych ilościach. Z ochroną przed włożeniem rąk zapewniają wysokie bezpieczeństwo użytkownika.

### Krájecí nástavec

Potřebný pro řízený řez, zejména u podlouhlých a kulatých produktů. Dva kruhové tubusy pro kolmý a šikmý řez a XXL podávací šachta na zelí s vypínací přítlačnou deskou pro vysokou bezpečnost obsluhy umožňují mnohostranné použití.

### Násypkový nástavec

Pro přísun různých surovin při kontinuálním zpracování větších množství. S ochranou proti vtažení ruky pro vysokou bezpečnost obsluhy.



### Obudowa robocza

Do mocowania tarcz, cylindrów oraz urządzenia do krojenia w kostkę. W całości ze stali szlachetnej, przystosowana do zmywarek.



### Pracovní těleso

Pro upevnění disků, válců a kostkovacích kráječů. Celé z nerez oceli, vhodné do myčky.

## TARCZE I CYLINDRY DISKY A VÁLCE



### Regulowana tarcza noży Kráječí disk s nastavitelnou silou řezu

- do krojenia drobnego i grubego zieleniny, kapusty, cebuli, ogórków itp.
- pro jemné a hrubé krájení zelí, kapusty, cibule, okurek apod.

	grubość krojenia w mm / siła řezu v mm	0-8,0
	wydajność, wartość przybliżona w kg/h / výkon cca v kg/hod.	200-450



### Regulowana tarcza noży noże ząbkowane Kráječí disk s nastavitelnou silou řezu zubaté ostří

- do krojenia drobnego i grubego zieleniny, kapusty, cebuli, ogórków itp.
- pro krájení tvrdého zelí, cibule, okurek, ředkviček apod.

	grubość krojenia w mm / siła řezu v mm	0-8,0
	wydajność, wartość przybliżona w kg/h / výkon cca v kg/hod.	200-450



### Tarcze do krojenia Plátkovací řezací disky

- do krojenia twardej zieleniny, cebuli, ogórków, rzodkiewki itp.
- pro krájení tvrdého zelí, cibule, okurek, ředkviček apod.

	grubość krojenia w mm / siła řezu v mm	1,0	2,0	4,0
	wydajność, wartość przybliżona w kg/h / výkon cca v kg/hod.	150	350	450



### Tarcze nożowe sierpowe Řezací disky se srpovitými noži

- specjalne do krojenia miękkich materiałów, takich jak pomidory, gotowane ziemniaki, por, cebula itp.
- speciálně pro krájení měkkých surovin jako rajská jablka, vařené brambory, pórek, cibule, atd.

	grubość krojenia w mm / siła řezu v mm	2,5	4,0	6,0
	wydajność, wartość przybliżona w kg/h / výkon cca v kg/hod.	200	300	400





dla pro



### Tarcza do krojenia plastrów karbowanych, regulowana

#### Disk pro ozdobné krájení zeleniny nastavitelný



do ogórków, marchwi, cukinii, buraka ćwikłowego, selera itp.  
pro dekorativní vlnitý řez kořenové a hlíznaté zeleniny atd.

grubość krojenia w mm / siła řezu v mm 3,0-8,0

wydajność, wartość przybliżona w kg/h / výkon cca v kg/hod. 200-450



dla pro



### Tarcza do krojenia plastrów karbowanych

#### Disk pro ozdobné krájení zeleniny



do ozdobnego krojenia falistego warzyw korzennych, bulwiastych itp.  
pro dekorativní vlnitý řez kořenové a hlíznaté zeleniny atd.

grubość krojenia w mm / siła řezu v mm 4,0

wydajność, wartość przybliżona w kg/h / výkon cca v kg/hod. 250



dla pro



### Tarcze nożowe łukowe

#### Řezací disk se zakřivenými noži



do krojenia ogórków, papryki, pomarańczy, pomidorów, pieczarek, warzyw bulwiastych itd.  
pro krájení okurek, paprik, pomerančů, rajčat, hub, hlíznaté zeleniny atd.

grubość krojenia w mm / siła řezu v mm 2,5 4,0 6,0

wydajność, wartość przybliżona w kg/h / výkon cca v kg/hod. 200 300 400



dla pro



### Tarcza nożowa łukowa do krojenia

#### nože ząbkowane

#### Řezací disk se zakřivenými noži z zubaté ostří



grubość krojenia w mm / siła řezu v mm 6,0

wydajność, wartość przybliżona w kg/h / výkon cca v kg/hod. 350



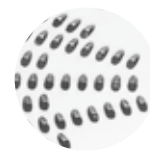

 dla  
pro


## Tarcze do tarcia sera Disky na strouhání sýrů

do tarcia różnych gatunków sera  
pro strouhání různých druhů sýrů

wymiary w mm / velikost ok v mm 3,0 6,0

wydajność, wartość przybliżona w kg/h /  
výkon cca v kg/hod. 230 450


 dla  
pro


## Tarcze do surówek Strouhací disky na syrové suroviny

do cięcia w paski owoców i warzyw na surówki  
pro strouhání ovoce a zeleniny na saláty ze  
syrových surovin

grubość krojenia w mm / velikost ok v mm 1,5 2,0 2,8 3,0 3,5 4,0

wydajność, wartość przybliżona w kg/h /  
výkon cca v kg/hod. 150 200 230 230 370 370


 dla  
pro


## Tarcze do krojenia na drobne kawałki Krouhací disky

do krojenia na drobne kawałki wszystkich warzyw bulwiastych,  
takich jak marchew, kalarepa, seler, kapusta, jabłka itd.  
pro krouhání veškerých hlíznatých plodin, jako např.  
mrkev, kedlubna, celer, na zelí, jabłka atd.

grubość krojenia w mm / velikost ok v mm 5,0 6,0 7,0 9,0

wydajność, wartość przybliżona w kg/h /  
výkon cca v kg/hod. 450 450 450 450

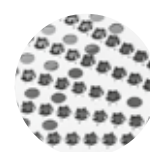

 dla  
pro


## Tarcze do tarcia ziemniaków Disky na tření brambor

do tarcia surowych ziemniaków, warzyw korzennych,  
twardego sera itp.  
pro tření syrových brambor, kořenové zeleniny,  
tvrdého sýra atd.

grubość krojenia w mm / velikost ok v mm 3,0 4,0

wydajność, wartość przybliżona w kg/h /  
výkon cca v kg/hod. 400 400





dla pro

### Tarcza do pomidorów Plátkovací disk se zubatým ostřím na rajčata



	wymiary w mm / siła řezu v mm	6,0
	wydajność, wartość przybliżona w kg/h / výkon cca v kg/hod.	400



dla pro

### Tarcze do krojenia w paski Hranolkovací krájecí disky



do przetwarzania surowych warzyw bulwiastych, takich jak ziemniaki, marchew, kalarepa, seler, buraki itd. pro zpracování syrových hlíznatých plodin, jako jsou brambory, mrkev, kedlubna, celer, řepa atd.

	grubość krojenia w mm / siła řezu v mm	2 x 2,5	3,5 x 3,5	5,0 x 5,0
	wydajność, wartość przybliżona w kg/h / výkon cca v kg/hod.	120	150	200
	grubość krojenia w mm / siła řezu v mm	5,0 x 7,0	7,0 x 7,0	7,0 x 10,0
	wydajność, wartość przybliżona w kg/h / výkon cca v kg/hod.	230	230	230



dla pro



### Urządzenia do krojenia w kostkę Kostkovací kráječe

do krojenia warzyw bulwiastych i korzeniowych pro zpracování hlíznaté a kořenové zeleniny na kostičky

	wymiary w mm / velikost kostek v mm	8 x 8	10 x 10	16 x 16	20 x 20
	wydajność, wartość przybliżona w kg/h / výkon cca v kg/hod.	300	300	300	300

Do korzystania z asortymentu tarcz oraz urządzenia do krojenia w kostkę niezbędny jest **przytrzymywacz**. Wklada się go w nasadkę lejka.

Pro použití disků a kostkovacích kráječů v násypkovém nástavci je zapotřebí **opěrné rameno**. To se vkládá do nástavce s násypkou.



przytrzymywacz / opěrné rameno


 dla  
pro


### Cylinder do surówek Strouhací válec na syrové suroviny

do najdelikatniejszych produktów na surówki z warzyw bulwiastych, jabłek, marchwi oraz do przetwarzania orzechów, migdałów, skórki cytrynowej, czekolady itd.

pro nejmenější výrobky ze syrových hlíznatých plodin, jabłek, mrkve, a pro zpracování ořechů, mandlí, citronátu, čokolády atd.

	grubość krojenia w mm / velikost ok v mm	1,5	2,8	3,5	4,0
	wydajność, wartość przybliżona w kg/h / výkon cca v kg/hod.	150	350	500	500


 dla  
pro


### Cylinder do krojenia na drobne kawałki Krouhací válec

do krojenia na drobne kawałki warzyw bulwiastych, jabłek, ogórków, rzodkiewki, kapusty oraz do przetwarzania orzechów, migdałów, skórki cytrynowej, czekolady itd.

pro krouhání hlíznatých plodin, jabłek, okurek, ředkviček, zelí, a pro zpracování ořechů, mandlí, citronátu, čokolády atd.

	grubość krojenia w mm / velikost ok v mm	5,0	6,0	7,0	9,0	10,0	13,0
	wydajność, wartość przybliżona w kg/h / výkon cca v kg/hod.	800	850	900	950	1000	1000


 dla  
pro


### Cylinder do krojenia w pasma i techniką julienne Válec na krájení nudliček Julienne

do przetwarzania surowych warzyw bulwiastych, takich jak ziemniaki, marchew, kalarepa, seler, buraki itd. pro zpracování syrových hlíznatých plodin, např. brambor, mrkve, kedluben, celeru, řepy atd.

	grubość krojenia w mm / sila řezu v mm	2,5 x 2	3,5 x 3	6 x 5,5
	wydajność, wartość przybliżona w kg/h / výkon cca v kg/hod.	350	400	500


 dla  
pro


### Cylinder do tarcia Strouhací válec

do tarcia surowych ziemniaków, różnych owoców i warzyw pro strouhání syrových brambor, různých druhů ovoce a zeleniny

	grubość krojenia w mm / velikost ok v mm	2,0	3,0	4,0
	wydajność, wartość przybliżona w kg/h / výkon cca v kg/hod.	300	350	500


 dla  
pro


### Cylinder do tarcia na miałko Válec na nejmenější strouhání

do tarcia drobnego suchego chleba, bułek, orzeszków, migdałów, skórki pomarańczowej, skórki cytrynowej itd. na jemné strouhání suchého chleba, housek, ořechů a oříšků, mandlí, oranžátu a citronátu apod.

	grubość krojenia w mm / velikost ok v mm	2,0
	wydajność, wartość przybliżona w kg/h / výkon cca v kg/hod.	300



dla pro

### Cylinder do tarcia ziemniaków Válec na tření brambor

- do tarcia surowych ziemniaków na placki ziemniaczane i knedle pro tření syrových brambor na knedlíky, bramborové placky atd.
- grubość krojenia w mm / velikost zubů v mm 3 x 3
- wydajność, wartość przybliżona w kg/h / výkon cca v kg/hod. 450



dla pro

### Cylinder do placków ziemniaczanych Válec na tření brambor na placky

- do tarcia surowych ziemniaków na placki ziemniaczane i knedle pro strouhání syrových brambor na rýnské bramboráky a knedlíky
- grubość krojenia w mm / velikost ok v mm 2,0
- wydajność, wartość przybliżona w kg/h / výkon cca v kg/hod. 500



dla pro

### Cylinder do tarcia sera Válec na strouhání sýrů

- do tarcia różnych gatunków sera pro strouhání různých druhů sýrů
- grubość krojenia w mm / velikost ok v mm 3,0 3,5 4,0 5,0 7,0
- wydajność, wartość przybliżona w kg/h / výkon cca v kg/hod. 300 310 350 380 400



dla pro

### Cylinder do przecierania i purée Válec na pasírování a kaše

- do przygotowywania zup, sosów, purée ziemniaczanego, musu jabłkowego itd.
- pro přípravu polévek, omáček, bramborové kaše, pyrě, jablečného protlaku atd.
- rozmiar otvorów w mm / velikost otvorů v mm 1,0 1,5 2,0 3,0
- wydajność, wartość przybliżona w kg/h / výkon cca v kg/hod. 250 300 350 500

\*przecierową rekomendujemy / \*doporučena pasírovací lopatka



**Wirnik uniwersalny** jest niezbędny do wszystkich cylindrów.

**Univerzální rotor** je nutný pro všechny strouhací a krájecí válce.



**Łopatkę przecierową** można używać ze wszystkimi cylindrami do przecierania i purée.

**Pasírovací rotační lopatka** je použitelná se všemi válci na pasírování a kaše.

## MIESZANIE, UBIJANIE I ZAGNIATANIE MÍCHÁNÍ, ŠLEHÁNÍ, HNĚTENÍ

### Od bitej śmietany do ciasta na pizzę

Planetowe mechanizmy do mieszania, ubijania i zagniatania są dostarczane w wersji 10-\*, 15-\* oraz 20- i 40-litrowej, w produkcji seryjnej składają się z planetarnej głowicy mieszającej, pokrywy, pojemnika i narzędzi: ubijaczki, trzepaczki i haka do zagniatania. Mieszadło (Bischoff) jest dostępne opcjonalnie.

#### Jakość techniczna:

- zamknięcie bagnetowe zapewniające łatwą wymianę narzędzi
- pojemnik i narzędzia ze stali szlachetnej
- ciężkie, wytrzymałe wykonanie planetarnych głowic mieszających

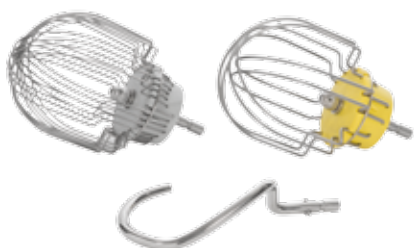
### Od šlehačky až po těsto na pizzu

Planetové míchací, šlehací a hnětací nástavce se dodávají v provedení podle objemu 10\*, 15\* a dále 20 a 40 litrů. Standardně se skládají z planetové míchací hlavice, krytu, kotlíku a sady nástrojů: šlehací metla, míchací metla a hnětací hák. Plochý míchač (lyra) je k dispozici jako volitelné příslušenství.

#### Technické přednosti:

- bajonetový uzávěr pro snadnou výměnu nástrojů
- kotlík a nástroje z nerez oceli
- těžké robustní provedení planetové míchací hlavice

\*bez ilustracji, wymagana przejściówka / \*bez vyobrazení, nutný adaptér



akcesoria / Příslušenství



napęd z UP 20 / Pohon s UP 20



napęd z UP 40 / Pohon s UP 40

## MASZYŃKA, KOTLECIARKA, KRAJALNICA PASM

MLÝNEK, STEAKER,  
NUDLIČKOVAČ

### Maszynka do mięsa i warzyw FW 82 GSF

- w całości ze stali szlachetnej wraz z obudową maszynki, ślimakiem i miską
- gładkie powierzchnie ułatwiają czyszczenie w zmywarce
- elektromagnetyczny wyłącznik bezpieczeństwa oraz kodowany 5-elementowy zestaw do krojenia wysokiej jakości INOX (system Unger), hak do wyciągania i zatyczka w produkcji seryjnej
- przepustowość mięsa ok. 400 kg/godz. z końcową tarczą perforowaną 5,0 mm

#### Opcjonalnie dostępne są następujące tarcze perforowane:

2,0 mm; 3,0 mm; 5,0 mm; 8,0 mm i 13,0 mm;  
inne rozmiary na zamówienie.

### Młýnek na maso a zeleninu FW 82 GSF

- kompletně z nerez oceli včetně těla mlýnku, šneku a násypky
- hladké povrchy pro snadné čištění v myčce
- elektromagnetický bezpečnostní vypínač a kódované 5dílné značkové řezné složení INOX (system Unger), standardně vyťahovací hák a pěchovač
- výkon při řezání masa cca 400 kg/hod. s řeznou deskou 5,0 mm na výstupu

#### Jako volitelné vybavení jsou k dispozici tyto řezné desky:

2,0 mm; 3,0 mm; 5,0 mm; 8,0 mm a 13,0 mm;  
jiné velikosti na vyžádání.



dotatkowe zestawy do krojenia / příslušenství: řezné složení

## Kotlecniarka – rozdrabniarka – krajalnica pasm

3 zastosowania w jednym urządzeniu: robienie kotletów, rozdrabnianie i krojenie w pasma. Dzięki łatwej wymianie zestawu walców oraz pokrywy z kotlecniarki lub rozdrabniarki można zrobić krajalnicę pasm i odwrotnie. Pokrywa lejka z długim kanałem gwarantuje optymalne doprowadzanie do walców oraz zapobiega zaginaniu produktów.

## Steaker – naklepávač – nudličkovač

Tři funkce pomocí jednoho nástavce: úprava steaků, naklepání/zkřehčení a krájení na nudličky. Snadnou výměnou sady válců a krytu uděláte ze steakera nebo naklepávače nudličkovače a naopak. Kryt s dlouhou podávací šachtou zaručuje optimální přísun suroviny mezi válce a brání zkroucení produktu.



### Kotlecniarka / rozdrabniarka / krajalnica pasm

#### Akcesoria składają się z następujących elementów:

- 1 zestaw walców standardowych do wyboru z przekładnią nakładaną
- 1 pokrywa lejka i zatyczka

### Steaker / naklepávač / nudličkovač

#### Příslušenství zahrnuje:

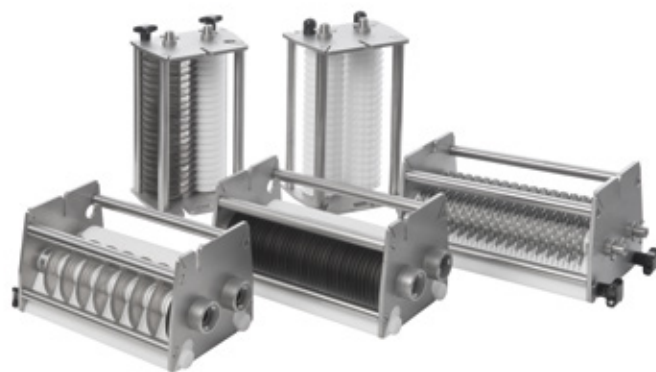
- 1 standardní sadu válců vaší volby s nasazovací převodovkou
- 1 kryt s podávací šachtou a pěchovač

### Zestawy walców standardowych:

- zestaw walców nożowych do kotletów
- kompaktowe zestawy walców do krojenia o szerokości 3,3 mm; 5,0 mm; 10,0 mm; 20,0 mm i 25,0 mm
- zestaw walców do rozdrabniania 4,0 mm

### Standardní sady válců:

- steakovací sada válců s hřebenovými noži
- kompaktní sada řezných válců se šířkou řezu 3,3 mm; 5,0 mm; 10,0 mm; 20,0 mm a 25,0 mm
- sada naklepávacích válců 4,0 mm



zestawy walców standardowych / standardní sady válců



akcesoria: zestaw walców do rozdrabniania regulowanych / příslušenství: sada naklepávacích válců, nastavitelná

### Zestaw walców do rozdrabniania regulowanych:

- wydajne przetwarzanie plátów mięsa na żądaną grubość w zakresie regulacji od 1,0 do 5,0 mm

### Sada naklepávacích válců nastavitelných:

- účinné zpracování plátků masa na požadovanou tloušťku v rozsahu nastavení 1,0 až 5,0 mm



### Pokrywa do kotleciarki

do wszystkich kompaktowych zestawów walców do krojenia i do kotleciarek, do zestawu walców do rozdrabniania 4,0 otwór doprowadzający ok. 190 x 30 mm

### Kryt s podávací šachtou pro steaker

pro všechny sady steakerů a kompaktní sady řezných válců, pro sadu naklepávacích válců 4,0 mm  
Vstupní otvor cca 190 x 30 mm



### Pokrywa do sałaty

kódowana, stosowana do wszystkich kompaktowych zestawów walców do krojenia otwór doprowadzający ok. 180 x 90 mm

### Kryt s podávací šachtou pro kráječ salátu

kódování, vhodný pro všechny kompaktní sady řezných válců  
Vstupní otvor cca 180 x 90 mm



### Pokrywa rozdrabniarki (regulowana)

zastosowanie wyłącznie do regulowanego zestawu walców do rozdrabniania otwór doprowadzający ok. 190 x 30 mm

### Kryt pro nastaviteľný naklepávač

K použití výhradně s nastavitelnou sadou naklepávacích válců  
Vstupní otvor cca 190 x 30 mm

## SZAFKI MASZYNY SKŘÍŇKOVÉ PŘEVEDENÍ



ilustracja z nasadką lejka / vyobrazení s násypkovým nástavcem

### Szafki maszyny obudowy maszyn kuchennych

Napęd wbudowany w szafkę maszyny lub w **obudowę maszyny kuchennej** z wbudowanym ciągiem szuflad do przechowywania akcesoriów. Szafka maszyny 500 x 700 x 900 mm i obudowy maszyny kuchennej 1600 x 700 x 900 mm z wyciąganą półką na pojemnik GN. Obydwa typy dostarczane również w konstrukcji cokołowej lub jako konstrukcja dolna bez płyty roboczej – specjalne elementy montażowe na zamówienie.

### Skříňkové provedení Systémy pro kuchyňské roboty

Pohon integrovaný do skříňky nebo do **systému pro kuchyňský robot** se zabudovanou oddělenou zásuvkou pro uložení příslušenství. Skříňka s pohonem má 500 x 700 x 900 mm a systémy pro kuchyňské roboty 1600 x 700 x 900 mm s vysunovacím odkládacím zařízením pro gastronádoby GN. Oba typy jsou k dispozici také v konstrukci se základnou nebo jako podstavba bez pracovní desky – speciální provedení na vyžádání.



## AKCESORIA SPECJALNE ZVLÁŠTNÍ PŘÍSLUŠENSTVÍ

### Mlýnek do maku

- z elektronicznym wyłącznikiem bezpieczeństwa
- do mielenia maku o średnicy minimalnej 0,8 mm
- wydajność ok. 45 kg/godz.

### Mlýnek na mák

- s elektromagnetickým bezpečnostním spínačem
- pro mletí máku s minimálním průměrem zrněk 0,8 mm
- výkon cca 45 kg/hod.



### Urządzenie do porcjowania PE

- z płytami pełnymi 80 g i 100 g
- do porcjowania i formowania klopsów oraz kotletów mielonych
- akcesoria do maszynki do mięsa

### Porcovací nástavec PE

- včetně desek s plnicími komorami na 80 g a 100 g
- pro porcování a tvarování karbanátků a masových kuliček
- příslušenství pro mlýnek na maso

### Maszynka do mięsa i oddzielania

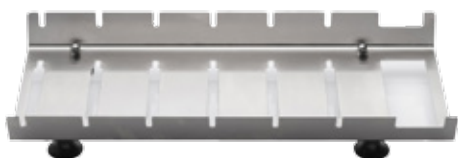
- do mielenia produktów do rozmiaru końcowego ziarna oraz jednoczesnego oddzielania części kości, resztek słoniny i kawałków ścięgien

### Mlýnek na maso se separátorem

- pro mletí suroviny na výslednou zrnitost podle použité řezné desky při současném oddělení úlomků kostí, chrupavek a šlach



## STOJAKI NA TARCZE, LISTWY ŚCIENNE STOJAN NA DISKY, NÁSTĚNNÉ LIŠTY



### Stojak na tarcze SST-E

- do higienicznie czystego odkładania 6 tarcz ze stali szlachetnej oraz jednego urządzenia do krojenia w kostkę

### Stojan na disky SST-E

- pro higienicky čistě uložení až 6 nerezových disků a jedné kostkovací mříže

### Listwy ścienne

Do czystego, higienicznego i przejrzystego przechowywania komponentów dodatkowych, do wyboru 12 różnych typów.

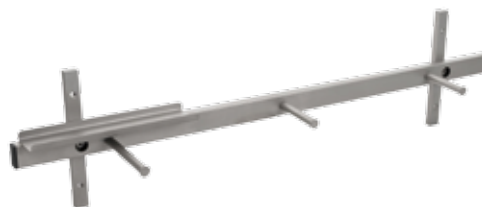
- potrzebne miejsce na tarcze i cylindry ok. 1000 x 500 mm (dł. x szer.),
- potrzebne miejsce na różne urządzenia wkładane ok. 1050 x 750 do 1000 mm (dł. x szer.)

### Nástěnné lišty

pro bezpečné, hygienické a přehledné uspořádání součástí příslušenství je k dispozici 12 různých typů.

- potřebné místo na lišty pro disky a válce cca 1000 x 500 mm (d x š),
- potřebné místo na lišty pro různé nástavce cca 1050 x 750 až 1000 mm (d x š)

Typy / Příklad některých typů:



listwa ścienna na tarcze i urządzenie do krojenia w kostkę / nástěnná lišta pro disky a kostkovací kráječ



listwa ścienna z urządzeniami wkładanymi / nástěnná lišta pro nástavce



listwa ścienna na mieszađla / nástěnná lišta pro míchací nástroje

## DANE TECHN. TECH. ÚDAJE



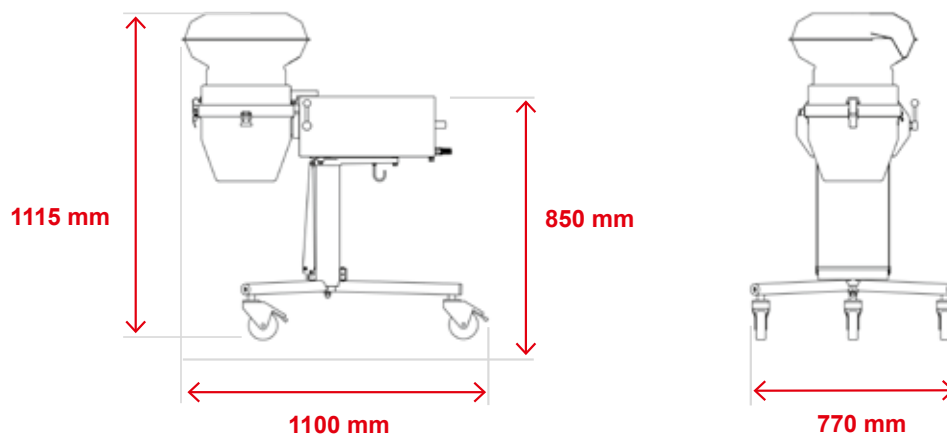
### AE 20-2

rodzaj prądu / napájecí napětí	400 V 3 ~ 50 Hz
rodzaj ochrony / stupeň krytí	IP 54
moc silnika / příkon motoru	1,3 / 1,9 kW
prędkość obrotowa wału / otáčky hřídele	178 / 356 obr./min / ot./min
kabel przyłączeniowy z 5-bieg. wtyczką CEE, 16 A / připojovací kabel s 5kolíkovou zástrčkou CEE, 16 A	4,5 m
ciężar brutto / hmotnost pohonné jednotky brutto	34 kg
wymiary / rozměry	520 x 400 x 230 mm (dl. x szer. x głęb.) / (d x š x v)
magnetyczny przelącznik zabezpieczający z dodatkowym rozpoznawaniem urządzenia / magnetický bezpečnostní spínač s detekcí nástavce	✓
sterownik klap dociskowych do nasadki krojącej / ovládání stroje přítlačnou deskou krájecího nástavce	✓
stycznik silnikowy / spínač s ochranou motoru	✓
znak GS / značka GS	✓
certyfikat CE / certifikace CE	✓
zabierak samokalibrujący / samonastavovací unášec	✓
wyposażenie zabezpieczające wg dyrektywy maszynowej 2006/42/WE / bezpečnostní provedení je v souladu se směrnici o strojních zařízeních 2006/42/EG	✓



✓ seryjne/standardowe / standardně

wymiary / rozměry



Wymiary, ciężary oraz dane wydajność podane są w przybliżeniu, za zmiany techniczne i błędy w druku nie ponosimy odpowiedzialności.  
Rozměry, hmotnost, jakož i výkonové parametry jsou udány přibližně, technické změny jsou vyhrazeny a za případné chyby tisku se neručí.

KONTAKT  
KONTAKT



 **+49 34493 21555**

 **[www.feuma.de](http://www.feuma.de)**



**FEUMA Gastromaschinen GmbH**

Wehrstraße 24

D-04639 Göbnitz/Thüringen

Telefon: +49 34493 21555

Fax: +49 34493 21414

E-Mail: [info@feuma.de](mailto:info@feuma.de)

